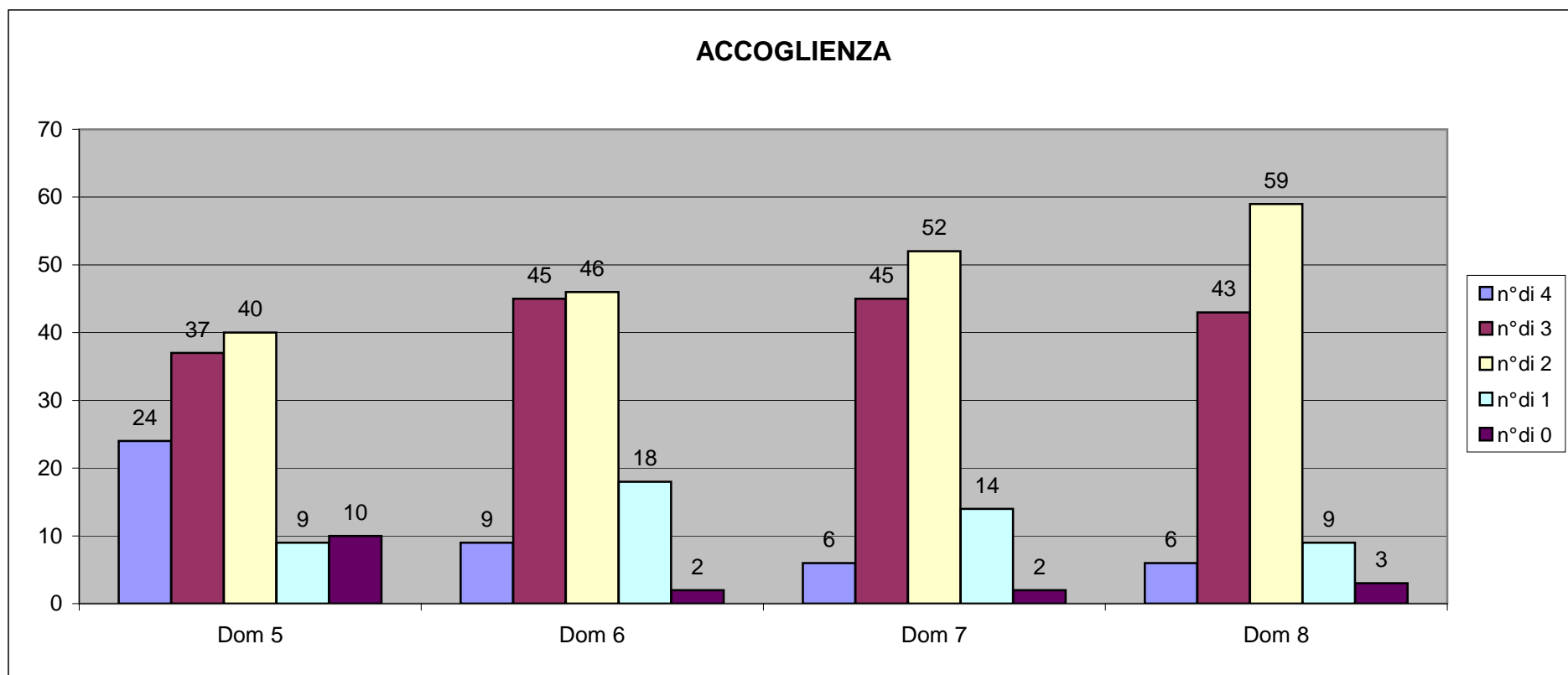


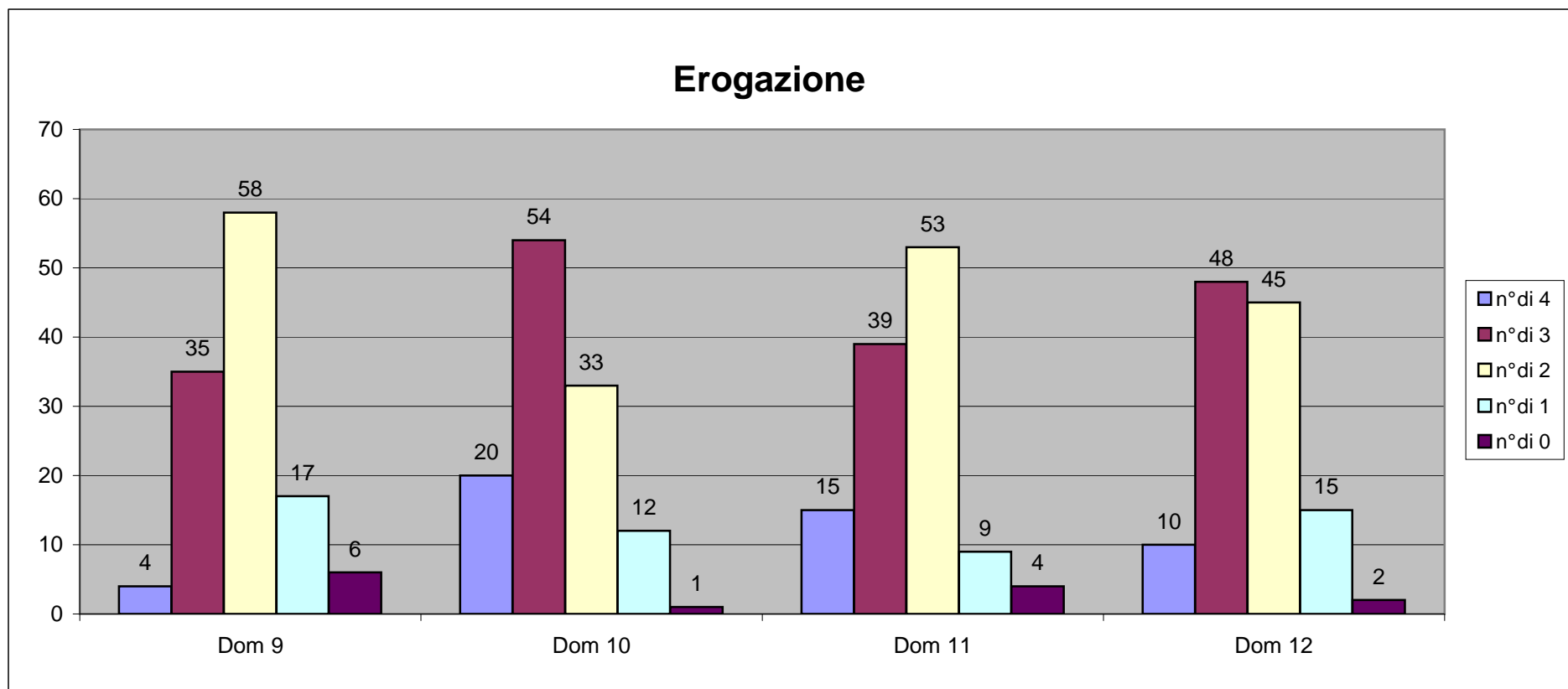
- 1) Livello di informazioni ricevute sull'organizzazione dell'orario scolastico
- 2) Distribuzione delle ore di lezione nella settimana
- 3) Comunicazione scuola/alunno e scuola/genitori
- 4) Interventi per fare rispettare il Regolamento di Istituto

Domanda 1: soddisfazione 92% (42% di suff.)
 Domanda 2 soddisfazione 93% (19% di suff.)
 Domanda 3 soddisfazione 82% (47% di suff.)
 Domanda 4 soddisfazione 68% (63% di suff.)



- 5) Impegno dell'Istituto per creare un clima sereno a scuola
- 6) Grado di disponibilità dei docenti e del personale alle tue esigenze
- 7) Chiarezza del linguaggio utilizzato dagli insegnanti
- 8) Adeguatezza della didattica utilizzata

Domanda 5 soddisfazione 85% (40% di suff.)
 Domanda 6 soddisfazione 82% (46% di suff.)
 Domanda 7 soddisfazione 83% (50% di suff.)
 Domanda 8 soddisfazione 90% (55% di suff.)



9) Grado di coinvolgimento dei metodi di insegnamento utilizzati

10) Attività di recupero e sostegno

11) Grado di interesse per le attività integrative

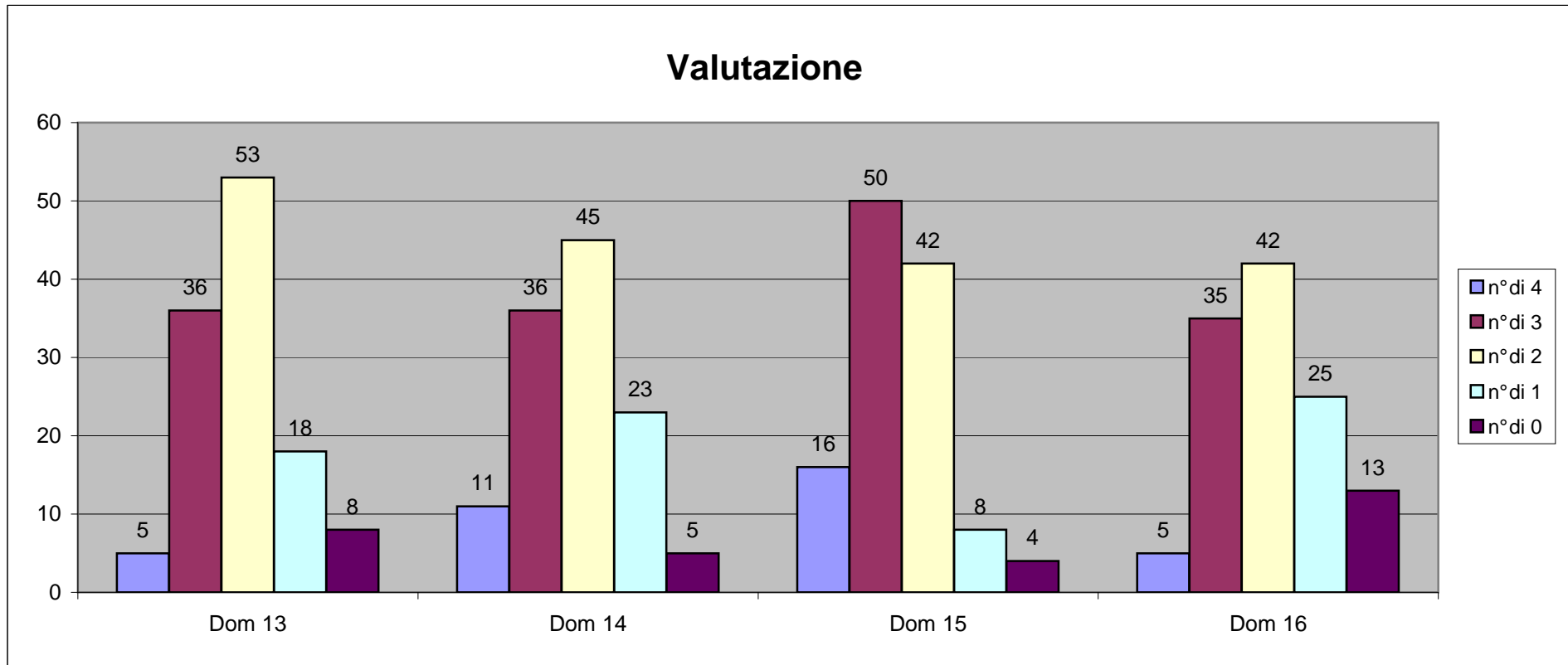
12) Grado di soddisfazione per la preparazione ricevuta

Domanda 9 soddisfazione 79% (60% di suff.)

Domanda 10 soddisfazione 92% (31% di suff.)

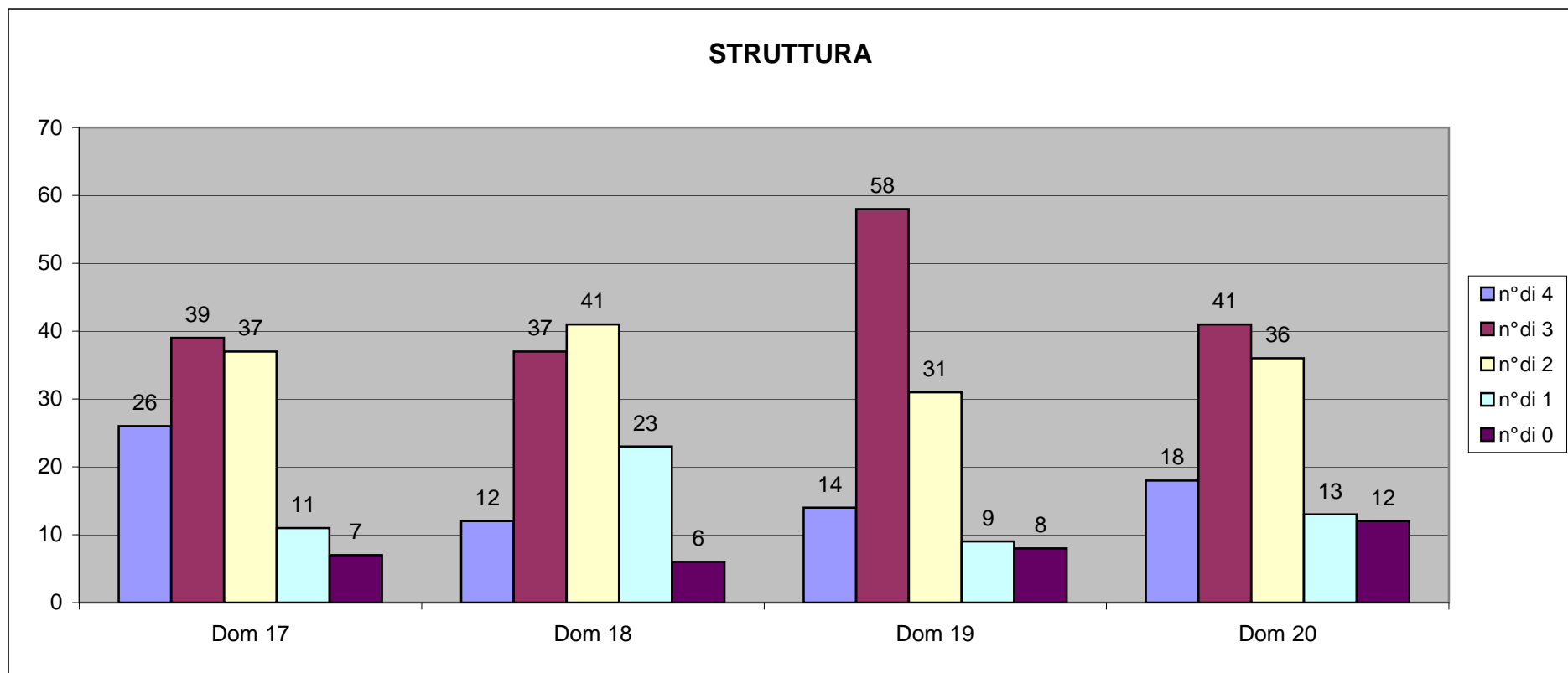
Domanda 11 soddisfazione 89% (50% di suff.)

Domanda 12 soddisfazione 86% (44% di suff.)



- 13) Grado di condivisione dei criteri di valutazione
- 14) Uniformità nell'utilizzo della scala dei voti
- 15) Numero di valutazioni per quadrimestre
- 16) Grado di tempestività nella comunicazione del voto

Domanda 13 soddisfazione 79% (56% di suff.)
Domanda 14 soddisfazione 81% (49% di suff.)
Domanda 15 soddisfazione 90% (39% di suff.)
Domanda 16 soddisfazione 68% (51% di suff.)



17) Grado di accoglienza degli ambienti

18) Attenzione alla sicurezza

19) Qualità degli strumenti didattici e dei laboratori

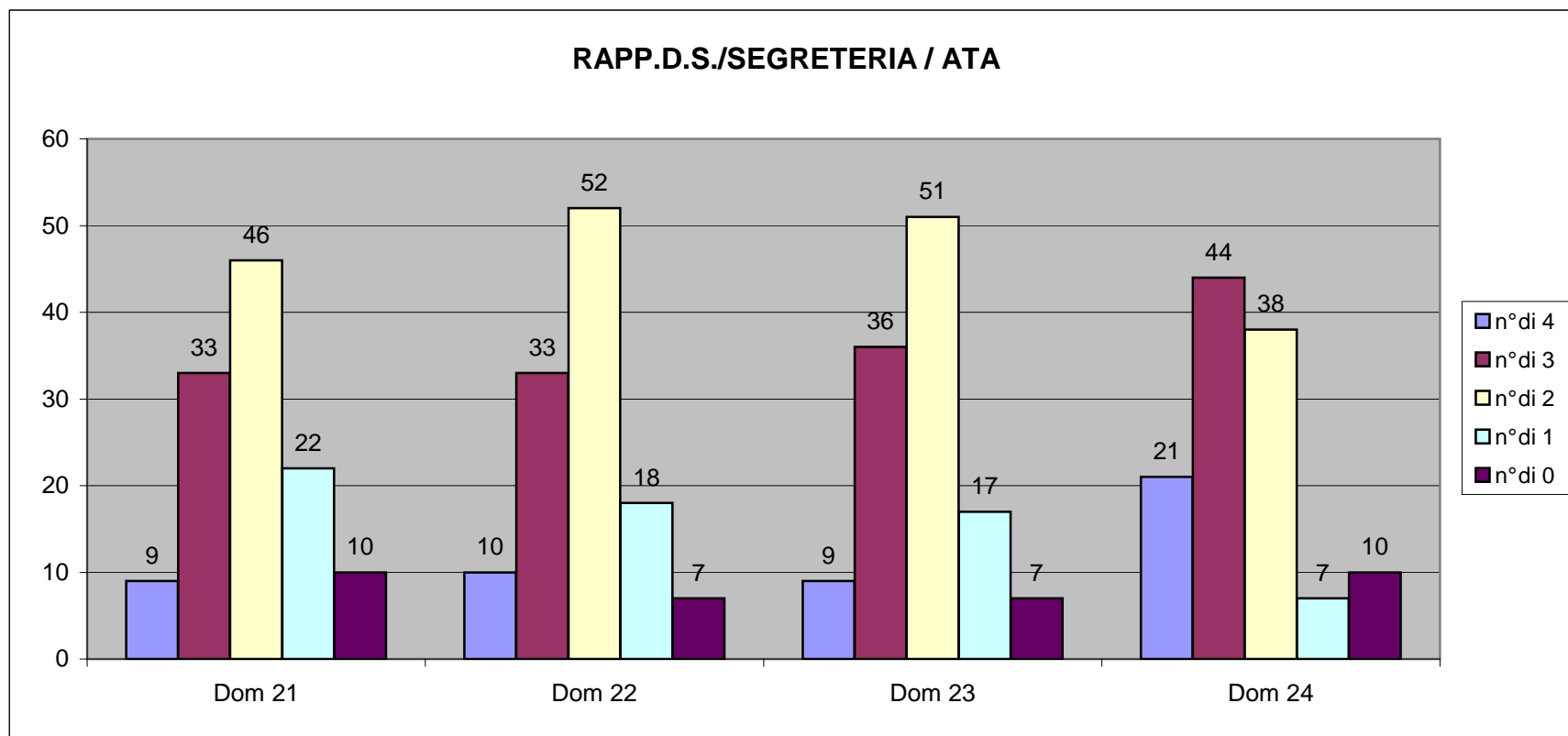
20) Accessibilità ai laboratori

Domanda 17 soddisfazione 87% (36% di suff.)

Domanda 18 soddisfazione 79% (46% di suff.)

Domanda 19 soddisfazione 91% (30% di suff.)

Domanda 20 soddisfazione 90% (38% di suff.)



21)Attenzione del Dirigente alle esigenze degli studenti

22)Impegno del Dirigente per promuovere un clima di collaborazione tra personale, studenti e famiglie

23)Chiarezza e completezza delle informazioni date dalla segreteria

24)Grado di collaborazione e cortesia del personale non docente

Domanda 21 soddisfazione 76% (52% di suff.)

Domanda 22 soddisfazione 79% (55% di suff.)

Domanda 23 soddisfazione 80% (53% di suff.)

Domanda 24 soddisfazione 86% (37% di suff.)