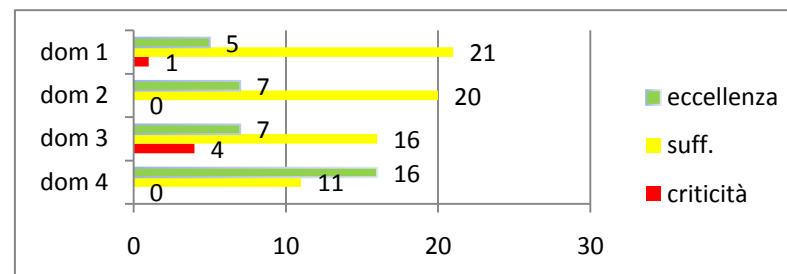


QUESTIONARIO DOCENTI PROFESSIONALE
ANNO SCOLASTICO 2008 - 2009

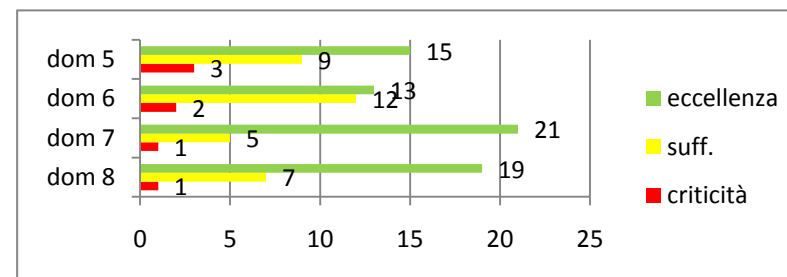
SITUAZIONE DELLE CLASSI

- 1) Quale giudizio dai ai risultati mediamente conseguiti nelle classi?
- 2) Quale grado di miglioramento hanno conseguito rispetto al livello di inizio anno?
- 3) Come giudichi il livello medio di comportamento tenuto dagli allievi?
- 4) Come giudichi la qualità media del rapporto tra allievi e insegnanti?



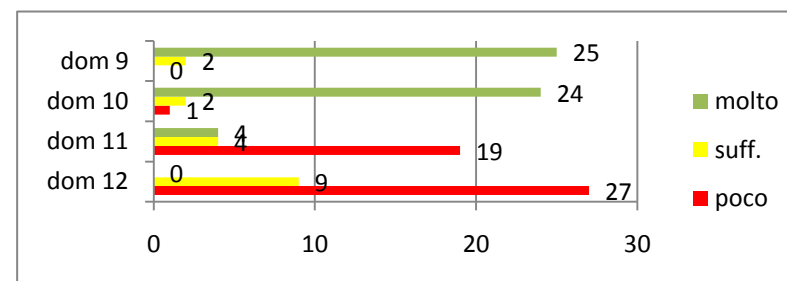
PROGRAMMAZIONE DIDATTICA

- 5) Quanto la programmazione di inizio anno ha costituito un punto di riferimento?
- 6) Quale livello di soddisfazione hai raggiunto rispetto allo svolgimento del programma ?
- 7) Ritieni di usare un linguaggio adeguato rispetto alle caratteristiche dell'utenza?
- 8) Ritieni di usare una didattica adeguata alle caratteristiche degli allievi?



OSTACOLI ALL'APPRENDIMENTO E ALL'INSEGNAMENTO

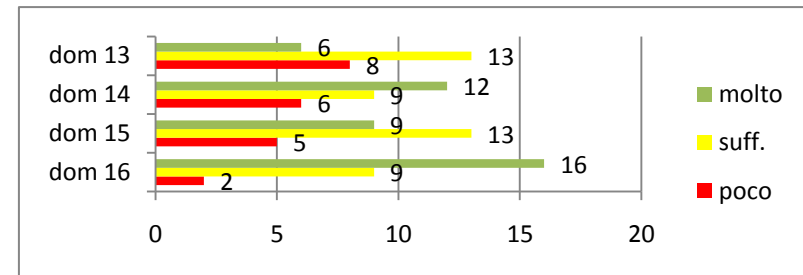
- 9) Quanto ha inciso l'insufficiente motivazione e lo scarso interesse degli alunni?
- 10) Quanto ha inciso la scarsa motivazione da parte degli studenti?
- 11) Quanto hanno inciso le carenze strutturali dell'istituto?
- 12) Quanto hanno inciso gli errori nella programmazione e/o nella didattica del docente?



QUESTIONARIO DOCENTI PROFESSIONALE
ANNO SCOLASTICO 2008 - 2009

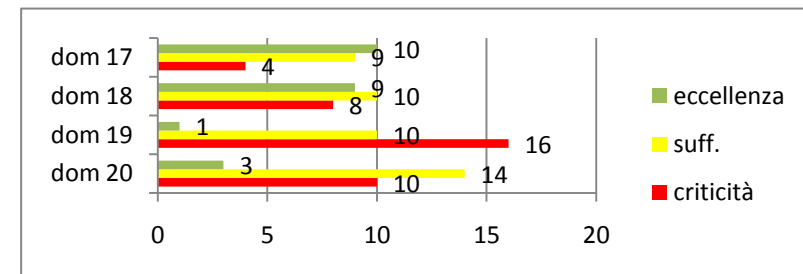
FATTORI INCENTIVANTI L'INSEGNAMENTO E L'APPRENDIMENTO

- 13) Quanto ha inciso l'organizzazione di iniziative di recupero e sostegno?
- 14) Quanto ha inciso l'uso dei laboratori ?
- 15) Quanto ha inciso la partecipazione a progetti didattici specifici?
- 16) Quanto hanno inciso lo scambio di esperienze e la collaborazione tra colleghi?



RAPPORTI CON COLLEGHI E FAMIGLIE

- 17) Come giudichi il rapporto tra gli insegnanti dei Consigli di classe?
- 18) Quanto hanno inciso le indicazioni dei C.d.C. e dei Dipartimenti di materia?
- 19) Come giudichi la partecipazione delle famiglie nei momenti di incontro?
- 20) Come giudichi il rapporto avuto con le famiglie nei C.d.C. e nei colloqui?



RAPPORTI CON DIRIGENTE E ATA

- 21) Il Dirigente facilita la realizzazione delle attività del personale?
- 22) Il Dirigente promuove un clima di collaborazione tra personale, studenti e famiglie?
- 23) Il personale di segreteria dà informazioni chiare ed esaurienti?
- 24) Il personale non docente è cortese e collaborativo?

